

INFORMATIONSSABEND TECHNISCHES GYMNASIUM

MECHATRONIK

UMWELTTECHNIK

TECHNIK UND MANAGEMENT

INFORMATIONSTECHNIK

Marlis Christakidis
Vincenza Incorvaia
Gerold Höferlin
Thorsten Roseburg

25. Januar 2024

Allgemeine Hochschulreife



Spanisch N versetzungsrelevant zu belegen

Ausnahme:

- in aktueller Schule 2. Fremdsprache in mind. 4 aufeinanderfolgenden Schuljahren belegt

schulischer Teil der Fachhochschulreife

Bescheinigung - frühestens nach Ende von J1

Antrag und Rücksprache bei der Abteilungsleitung TG notwendig



DIE ALLGEMEINE HOCHSCHULREIFE

Jedes beliebige Studienfach

- Die **allgemeine Hochschulreife** wird **bundesweit** anerkannt und berechtigt zum universitären Studium **aller Fächer** (z.B. Medizin- oder Fremdsprachen-Studium).

Architekt/-in

- Ein Ziel des Technischen Gymnasiums ist die Vermittlung einer **allgemeinen Studierfähigkeit**.

Ressourcenmanagement

Medizin

Verfahrenstechniker/-in

Bauingenieur/-in

Ausbildung
z.B. Fachinformatiker

Datenbank-
Entwickler

Medizinische Informatik

Mechatroniker/-in

Arzt oder Rechtsanwalt

BERUFLICHES SCHULZENTRUM GÖPPINGEN



**Gewerbliche
Schule**

Kaufmännische Schule

Land- und Hauswirt-
schaftliche Schule

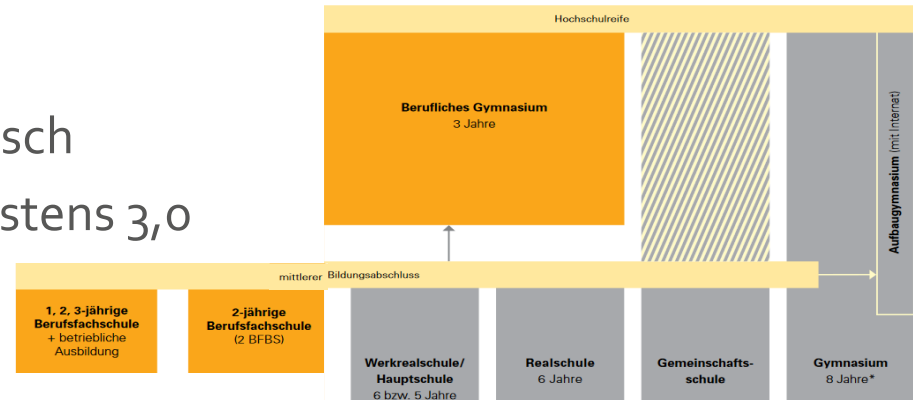
Die drei Schulen am Standort des Beruflichen Schulzentrums Göppingen

EINGANGSVORAUSSETZUNGEN I

Mittlerer Bildungsabschluss

Bedingungen:

- Deutsch, Mathematik und Englisch
 - Durchschnitt: mindestens 3,0
 - Mindestnote: 4,0



Alter: höchstens 19 Jahre bei Schulbeginn (mit abgeschlossener Berufsausbildung: 22 Jahre)

EINGANGSVORAUSSETZUNGEN II

gymnasiale Laufbahn

- *aus der Gemeinschaftsschule kommend* (erweitertes Niveau E):
 - Versetzungszeugnis von Klasse 10 in die Einführungsphase der gymnasialen Oberstufe

- *aus dem Gymnasium¹ kommend:*
 - Versetzung von Klasse 9 nach Klasse 10
 - Mittlere Reife nach erfolgreichem Abschluss der Eingangsklasse am TG
 - Versetzung von Klasse 10 nach KS1
 - Aufnahme in die Eingangsklasse gilt nicht als Wiederholung

ECKPUNKTE ZU DEN BERUFLICHEN GYMNASIEN

SCHULART	BERUFLICHE GYMNASIEN DER 3-JÄHRIGEN AUFBAUFORM
AUFNAHMEVORAUSSETZUNGEN	<ul style="list-style-type: none"> ▪ Realschulabschluss ▪ Werkrealschulabschluss ▪ Fachschulreife <p style="margin-left: 20px;">} mit Durchschnitt aus Deutsch, Englisch und Mathematik mindestens 3,0 (keines der Fächer schlechter als „ausreichend“)</p> <ul style="list-style-type: none"> ▪ Versetzungszeugnis in die Klasse 10 eines achtjährigen Gymnasiums ▪ Versetzungszeugnis in die Klasse 11 eines neunjährigen Gymnasiums bzw. ein dementsprechendes Zeugnis der Gemeinschaftsschule mit Versetzung auf E-Niveau ▪ Höchstalter: Die Aufnahme in die Eingangsklasse ist möglich, wenn der Schüler oder die Schülerin bei Schuljahresbeginn der Eingangsklasse das 19. Lebensjahr oder bei Nachweis einer abgeschlossenen Berufsausbildung das 22. Lebensjahr noch nicht vollendet hat.
DAUER	3 Jahre
ABSCHLUSS	Allgemeine Hochschulreife (bundesweit anerkannt)

1: Nach Eintritt in die KS1 an einem AGY oder einer GS ist die Aufnahme in ein BG nicht mehr möglich.

UNTERSCHIEDE DER BERUFLICHEN GYMNASIEN

Profilfach:

- **TG** **Mechatronik (MT)**
 - **TG** **Umwelttechnik (UT)**
 - **TG** **Technik und Management (TM)**
 - **TG** **Informationstechnik (IT)**

 - EG Ernährung und Chemie
 - SG Soziales
 - SG Gesundheit
 - WG Wirtschaft
 - WG Internationale Wirtschaft
 - WG Finanzmanagement
- 

INFORMATIONEN ZU DEN PROFILEN



- Informationen finden Sie auf unserer Webseite bzw. auf unserem Instagram-Account

www.gs-gp.eu



Instagram



[Mechatronik](#)



[Umwelttechnik](#)



[Technik & Management](#)



[Informations-
technik](#)



STUNDENTAFEL EK

Pflicht sowie

Deutsch	3
Englisch	3
Geschichte mit GK	2
Religion / Ethik	2
Wirtschaftslehre / ... mit Projektmanagement	2
Mathematik	4
Informatik	2
Chemie	2
Physik	2
Sport	2

Profile & Wahlpflicht

Profulfächer MT / UT / TM / IT

- Theorie 3
- Labor 3

Ein (1) Wahlpflichtfach muss gewählt werden aus:

- Spanisch Niveau N 4
- NExt (naturwiss. Experimentieren) 2
- Sondergebiete der Technik 2
- physikalische Laborübungen 2
- Bildende Kunst (Kooperation mit JvL) 2

Weitere Fächer dürfen gewählt werden.

SPRACHEN



Englisch:

- zunehmend authentische Materialien
- Themen vergleichbar mit denen im allgemeinbildenden Gymnasium (aber keine Pflichtlektüren)
- Kompetenzschwerpunkte: Textarbeit, Hörverstehen, Kommunikation



SPRACHEN



2. Fremdsprache: Spanisch

- Anfängerkurs (3 Jahre)
- Vermittlung der Grundlagen
- Kompetenzschwerpunkt: Kommunikation
- ***Pflichtunterricht*** für allgemeine Hochschulreife
Ausnahme:
 - bereits mindestens vier aufeinanderfolgende Schuljahre eine zweite Fremdsprache belegt

SPRACHEN



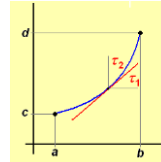
Deutsch:

- Themen vergleichbar mit dem allgemeinbildenden Gymnasium
- in den Jahrgangsstufen auf erhöhtem Anforderungsniveau (2. Prüfungsfach mit 5 Wochenstunden) oder grundlegendem Anforderungsniveau (4 Wochenstunden)
- Wahl gegen Ende der Eingangsklasse



Fachliche Inhalte

- Analysis
- Angewandte Aufgaben
- Vektorgeometrie
- Stochastik
- Matrizenrechnung (auf eAN)



<https://de.wikibooks.org/w/index.php?curid=9865>

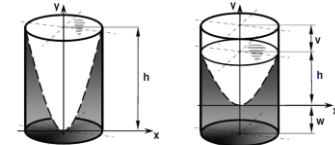
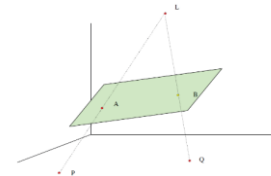
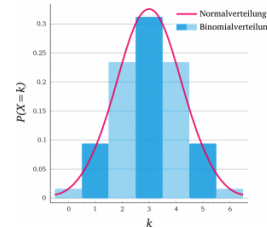
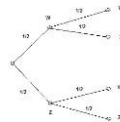
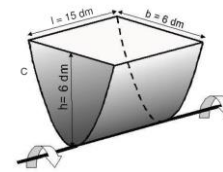


Abb. 1

Abb. 2

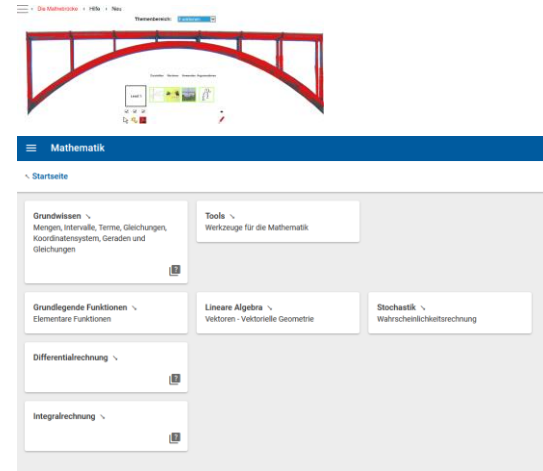


Unterschiede und Gemeinsamkeiten zu anderen Schularten

- Aufgaben mit Anwendungsbezug
- argumentieren und interpretieren statt „rechnen“
-
- in Jahrgangsstufe auf erhöhtem Anforderungsniveau
(2. Prüfungsfach mit 5 Wochenstunden)
oder
auf grundlegendem Anforderungsniveau (4 Wochenstunden)
- Wahl gegen Ende der EK

selbstständige Vorbereitung

- Klett: Schnittpunkt Mathematik. Sicher in die Oberstufe.
ISBN 978-3-12-742710-3
- www.mathebruecke.de
- [Kmap - Wissenslandkarten](#)



Vorkurs in der letzten Sommerferienwoche

Folgende Inhalte werden im Kurs vermittelt:

- Potenzrechnung
- Gleichungen und Formeln
- Gleichungssysteme
- Winkelberechnungen
- Lehrsatz des Pythagoras

Die Inhalte werden zum Teil an praxisnahen Beispielen aus der Technik und weiteren MINT-Fächern vermittelt.

**Berufliches Fort- und
Weiterbildungszentrum e.V.**
Förderverein der Gewerblichen Schule Göppingen

STUDIENFAHRT IN DER EINGANGSKLASSE

Coachingtage

drei Tage zu Beginn der Eingangsklasse (11. Klasse)

- Kennenlernen der MitschülerInnen und Lehrkräfte
- gemeinsame Abende mit Zeit für Spiele, Musik, Gespräche...



STUDIENFAHRTEN IN J₁

Studienfahrten

- Montag bis Freitag, Mitte Juli
- 2-3 Angebote, z.B.
 - Madrid
 - Prag
 - Radtour an den Bodensee
- schulische Pflichtveranstaltung



STUDIENFAHRT IN J2

Lernevent im Schnee

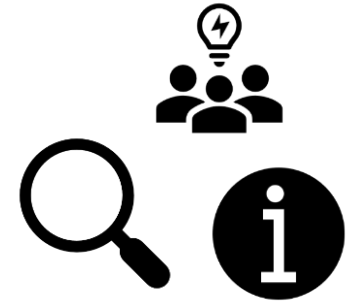
- sechs Tage im Februar
- zwei Monate vor dem schriftlichen Abitur
- mit Lehrkräften unterschiedlicher Prüfungsfächer
- nachmittags und abends: Lernen für das Abitur
- Sonstige Unternehmungen:
 - Ski- / Snowboardfahren
 - Schlittenfahren
 - Ausflüge




BESONDERHEITEN AN UNSERER SCHULE

- Der Unterricht an unserer Schule findet tabletgestützt statt (Moodle, Filr, Apps)
- Projektorientiertes Lernen (POL)
- Seminarkurs am TG und an der Hochschule GP (SIA)

- Kurs Psychologie
- Kurs Philosophie
- Kurs Mathe - Plus



BESONDERHEITEN AN UNSERER SCHULE

- Bildungspartnerschaften mit
- Berufsorientierung
- eigenes Stockwerk 

HELDELE | GEBÄUDETECHNIK
AUTOMATION
ITK SYSTEMHAUS

nic
Die IT-Adresse

ANMELDEVERFAHREN

Der Ablauf des BewerberOnlineverfahrens:

- **Registrierung** unter www.schule-in-bw.de
- Bewerberdaten und alle Bewerbungsziele eintragen
Tipp: mehrere Profile in der gewünschten Reihenfolge angeben.
- **Abgabe ab 23.01.** (spätestens **bis 01.03.**) bei uns (1.Prio)
 1. Kopie des Halbjahreszeugnis
 2. Begleitformular (*liegt aus, bzw. im [Downloadbereich](#)*)
 3. Ausdruck BewO

Auf unserer Homepage finden Sie weitere Informationen:

Bildungsangebote » Schularten » Technisches Gymnasium » [Allgemeine Infos](#)



ANMELDEVERFAHREN

- Digitale Information per PDF-Download, über eine(n) vorläufige Zusage / vorläufige Absage / Platz auf der Nachrückliste ab dem 20.03.
- Falls Sie nicht mehr am Verfahren teilnehmen wollen, teilen Sie dies der zugewiesenen Schule bitte schriftlich mit.
- Anmelde-Statistik im letzten Schuljahr:
 - im Juli:
 - alle Bewerberinnen / Bewerber haben einen Schulplatz erhalten

ANMELDEVERFAHREN

- ***vorläufige Zusage:*** (mit Halbjahresinformation)
Die Aufnahmebedingungen **wären** erfüllt und bei einem Auswahlverfahren **wäre** man bei den Besten.
- ***vorläufige Absage:*** (mit Halbjahresinformation)
Die Aufnahmebedingungen **sind** zum Halbjahr nicht erfüllt und bei einem Auswahlverfahren **würde** man keinen Schulplatz erhalten.
- ***Zusage:*** (mit Endzeugnis)
Mit dem Endzeugnis müssen die Aufnahmebedingungen endgültig erfüllt sein, die Reihenfolge wird **neu** festgelegt!

ANMELDEVERFAHREN

Zentraler Abgabetermin für das Endzeugnis (beglaubigte Kopie):

Montag, 15.07.2024 bis 11:00 Uhr

unsere Öffnungszeiten: 8:00 bis 11:00 Uhr

postalischer Weg oder persönlicher Einwurf in Briefkasten möglich

Ab **22.07.2024** können Sie online prüfen, welche Schule für Sie zuständig ist.
Zusätzlich werden Benachrichtigungen per Mail versendet.

Am **Dienstag, 23. Juli 2024, 10:00 bis 11:00 Uhr**

müssen Sie Ihren Schulplatz persönlich vor Ort
(oder durch einen Vertreter) annehmen!

